



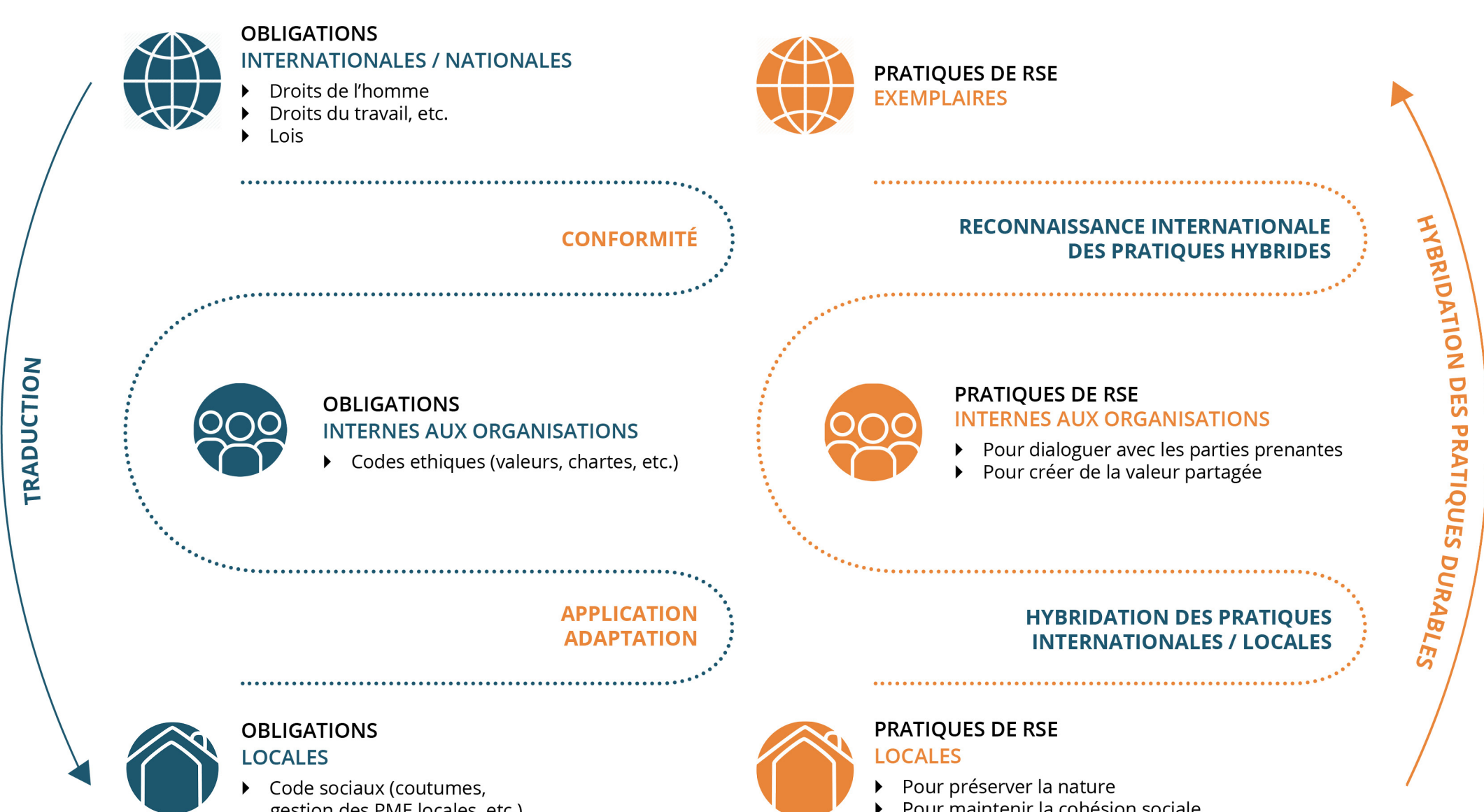
« RSE&i » (RSE & Interculturalité) est le premier réseau d'experts à privilégier une approche interculturelle de la Responsabilité Sociale des Organisations. Il a pour ambition de travailler sur les interactions qui existent entre :

- une responsabilité sociale par le haut qui applique dans les organisations des réglementations nationales et/ou internationales (normes, codes éthiques, droits fondamentaux, lois, etc.)
- une responsabilité sociale par le bas qui s'appuie sur les dispositifs sociaux, politiques et économiques existants dans les territoires (les quartiers, les zones rurales)

Nos actions sont menées dans les territoires d'implantation des entreprises, institutions publiques et organisations de la société civile avec lesquelles nous travaillons en Amérique du Sud, en Afrique, en Europe, au Proche-Orient.

PROCESSUS DE TRADUCTION DE LA RESPONSABILITÉ SOCIALE

PROCESSUS D'HYBRIDATION DES PRATIQUES DURABLES

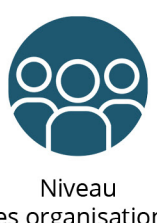


LES ENJEUX DE NOTRE DÉMARCHE



RESPECT DES DROITS HUMAINS ET DE L'ENVIRONNEMENT

- ▶ Lutte contre le travail des enfants



GESTION DE LA DIVERSITÉ ET DES PARTIES PRENANTES

- ▶ Égalité homme / femme
- ▶ Création de valeur partagée



VALORISATION DE LA RICHESSE DES SOLUTIONS LOCALES

- ▶ Procédés locaux de préservation de la nature, de maintien de la cohésion sociale

NOTRE APPROCHE

NOS COMPÉTENCES



IDENTIFICATION des évolutions et des spécificités socio-économiques dans les zones urbaines et rurales

VALORISATION ET DIFFUSION des pratiques responsables identifiées localement



ACCROISSEMENT DE LA VALEUR PARTAGÉE entre les différents acteurs / partenaires (co)agissant dans un territoire

TRANSMISSION des expériences territoriales de développement durable et de responsabilité sociale

OPÉRATIONNELLES



- ▶ **FORMATION**
 - ↳ Diversité
 - ↳ RSE
 - ↳ Management interculturel
- ▶ **CONSTRUCTION D'OUTILS POUR FACILITER :**
 - L'adaptation de la RSE au local
 - La capitalisation des solutions locales

INTERCULTURELLES



- ▶ **MÉDIATION** (gestion des conflits)
- ▶ **ACCOMPAGNEMENT** sur le terrain des politiques RSE, RH, achats, communication, sociales, environnementales

SCIENTIFIQUES



- ▶ **ETUDE DE CAS**
- ▶ **PUBLICATION SCIENTIFIQUE**

En choisissant de s'impliquer à nos côtés dans l'amélioration de leurs performances sociétales, les organisations avec lesquelles nous travaillons s'engagent dans une démarche pionnière de dialogue et d'innovation.

Une conviction nous réunit :

Les pratiques responsables de demain seront imaginées par celles et ceux qui intègrent à leur approche de la RSO / RSE une compréhension inclusive des enjeux interculturels propres à un développement durable.

Pour nous rejoindre ou en savoir plus sur notre expertise, contactez-nous.

Réseau RSE&i ♦ 3, rue des Ecoles 75005 Paris ♦ (+33) 06 11 72 62 27 ♦ reseau@rse-i.org